



Catálogo Básico





Somos una compañía fundada en el año 1999, originalmente como una tienda de enmarcado tradicional.

Sin embargo al ir conociendo el mercado nos percatamos de la gran oportunidad que se presentaba para ser el proveedor ideal del sector del enmarcado; esto representaba el reto de surtir eficientemente a una red de más de 2000 tiendas de enmarcado, estudios fotográficos, tiendas de regalos y decoración.

Con el tiempo el reto fue ofrecer al mercado mexicano e internacional productos de calidad hechos en México, por lo que en 2014 inició

operaciones la planta de producción de moldura de Poliestireno, convirtiéndose en un referente de empresa 360° con valores fundamentales de economía circular y sustentabilidad, inaugurándose formalmente en Noviembre 2015.

Nuestra trayectoria es una historia de éxito, perseverancia, lealtad, e innovación pero sobre todo pasión por lo que hacemos y por nuestro país, lo cuál nos ha convertido en el proveedor número uno del sector en México que hoy en día rebasa fronteras.

ÍNDICE

Herrajes y Colgadores 1

Insumos de Enmarcado 2

Puntas de Enmarcado 3

Pistolas de Enmarcado

- Manuales 4
- Neumáticas 5

Grapas para Ensambladoras

- Grapas a Granel Vnail 6
- Grapas en Cartucho Vnail 7
- Grapas a Granel Alfamacchine 8

Ensambladoras

- Ensambladora Mecánica U200 Alfamacchine 9
- Ensambladora Neumática U200P Alfamacchine 10
- Ensambladora Neumática U300 Alfamacchine 11
- Ensambladora Mecánica VN-5214 Vnail 12
- Ensambladora Neumática VN-5215 Vnail 13

Guillotinas y Sierras

- Guillotina Mecánica Morso 14
- Guillotina Mecánica Vnail 15
- Sierra Ingleteadora Semiautomática Bramold 16
- Sierra Doble SM Vnail 17
- Sierra Ingleteadora Doble Alfamacchine 18

Cortadoras para Marialuisas

- Cortadora Manual Logan 450 19
- Cortadora Manual Logan 650 20
- Cortadora Manual Fletcher 2200 21
- Cortadora Vertical Fletcher 3100 22
- Cortadora Vertical Fletcher FSC 65" 23
- Máquina Nexus 150 Valiani 24
- Máquina Invicta 150 Valiani 25
- Máquina Maximus V 160 Valiani 26
- Máquina Maximus V 250 Valiani 27



Recuerda que nuestro equipo de ventas siempre está dispuesto a ayudarte

Herrajes y Colgadores



Colgadera para Marcos un Orificio (100 pzas)

SKU: 101



Colgadera para Marcos de Dos Orificios (100 pzas)

SKU: 102



Colgadera para Marcos de Tres Orificio (100 pzas)

SKU: 103



Colgadera HDR (100 pzas)

SKU: 160



Caiman con Orificio para Pija Grande (100 pzas)

SKU: 202



Caiman con Orificio para Pija Chico (100 pzas)

SKU: 210



Caiman Importado Chico Clavo (100 pzas)

SKU: 215



Caiman Importado Grande (100 pzas)

SKU: 220



Caiman de Golpe Chico (100 pzas)

SKU: 231



Botones Giratorios Negros (100 PZAS)

SKU: 501



Botones Giratorios Latón (100 PZAS)

SKU: 502



Clip para Sujetar Vidrio a Respaldo de Macocel (100 PZAS)

SKU: C-609



Clip Canvas 1/4" (100 pzas)

SKU: 802



Clip Canvas 1/8" (100 pzas)

SKU: 805



Clip Canvas 1/2" (100 pzas)

SKU: 809



Bisagras Chicas (100 pzas)

SKU: 6234-0.50



Kit para Armar Marcos de Aluminio

SKU: C-609

Insumos para Enmarcado



Bobina de Cable
Plastificado de 255 mts.

SKU: ZS4-01



Cable de 20 mts.

SKU: ZS4-01-20



Rollo de Cinta Tuk 1"
Presentación de 2 pzas
o caja con 48 pzas

SKU: ADHESIVA 1



Rollo de Cinta Tuk 2"
Presentación de 1 pza
o caja con 24 pzas

SKU: ADHESIVA 2

Puntas de Enmarcado



Estas puntas proporcionan una sujeción 4 veces mayor a la de un clavo. La parte delantera de la punta queda clavada en la lateral interna del marco y el resto de la punta queda sin clavar impidiendo que se salga el respaldo.



Para enmarcado a dos vidrios

Puntas Rígidas Cortas
3/8 (9.5 mm)
5000pzas

SKU: 08-980

Para enmarcado convencional

Puntas Rígidas Largas
5/8 (15 mm)
3000pzas

SKU: 08-950

Para enmarcado convencional

Puntas Rígidas Largas
5/8 (15 mm)
10,000pzas

SKU: 447

Para bastidores y marco con sobre marco

Puntas Flexibles Multimaster
1/2 (13 mm)
3000pzas

SKU: 08-975

Para portarretratos

Puntas Flexibles
5/8 (15 mm)
3700pzas

SKU: 08-955

Pistolas de Enmarcado Manuales

Contamos con las mejores herramientas del mundo del enmarcado.
Todo lo necesario para que tu negocio de marcos sea un éxito.

Pistola Frame Master

Ideal para montajes de doble vidrio ya que las puntas cortas quedan ocultas en el batiente y también es ideal para el enmarcado convencional.



SKU: 07-555

Pistola Multimaster

Pistola de enmarque de múltiples aplicaciones como el montaje de dobles marcos y para sujetar el bastidor al marco.



SKU: 07-800



Pistola Fleximaster

Ideal para la sujeción de respaldo de portarretrato ya que permite el cierre no definitivo.



SKU: 07-700

Pistolas de Enmarcado Neumáticas



Pistola de Flexipuntas

- Funciona con Aire Comprimido
- Bajo Mantenimiento
- Mayor Producción en Menor Tiempo
- Refacciones Disponibles

SKU: MMW5/15

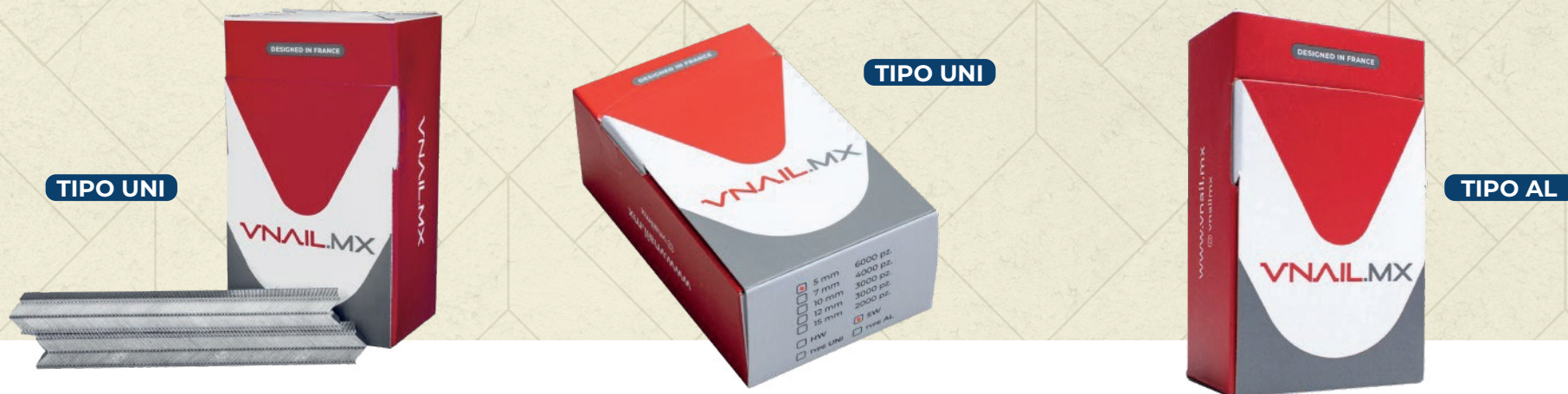


Pistola de Puntas Rígidas

Pistola para puntas de 5/8

SKU: MMW3/16

Grapas para Ensambladoras VNAIL.MX A GRANEL



Sabemos que las **grapas de ensamble** son un detalle muy importante a la hora de ensamblar tus marcos.

En **Vnail** encontrarás grapas de ensamble para marcos de poliestireno, madera y MDF en medidas 7mm, 10mm, 12mm y 15mm Tipo UNI.

MEDIDA	DESCRIPCIÓN	PZAS
7 mm	TIPO UNI 7HW	4000
10 mm	TIPO UNI 10HW	3000
12 mm	TIPO UNI 12HW	3000
15 mm	TIPO UNI 15HW	2000

Compatibles con ensambladoras

CASSESE • M&M • INMES • PISTORIUS
MORSO • OMGA • INGLET • GIELLE
J&B • VNAIL

Estas grapas están fabricadas en acero de alta calidad de gran dureza para llevar a cabo ensambles perfectos de molduras de poliestireno, madera y MDF.

MEDIDA	DESCRIPCIÓN	PZAS
10 mm	TIPO UNI 10SW	3000
12 mm	TIPO UNI 12SW	3000
15 mm	TIPO UNI 15SW	2000

Compatibles con ensambladoras

INMES • PISTORIUS • OMGA • MORSO
INGLET • GIELLE • VNAIL • J&B • CASSESE

Las grapas **Vnail** garantizan una unión perfecta en marcos para fotos, marcos para espejos, portarretratos

MEDIDA	DESCRIPCIÓN	PZAS
7 mm	TIPO AL 7HW	4000
10 mm	TIPO AL 10HW	3000
12 mm	TIPO AL 12HW	3000
15 mm	TIPO AL 15HW	2000

Compatibles con ensambladoras

ALFAMACCHINE • MINIGRAPH
ELECTROGRAPH • PUTMAN

Grapas para Ensambladoras

CARTUCHO

VNAIL.MX



MEDIDA	DESCRIPCIÓN	PZAS	
7 mm	GRAPA EN CARGADOR 7HW	5 CARTUCHOS	1,400
10 mm	GRAPA EN CARGADOR 10HW	5 CARTUCHOS	1,400
12 mm	GRAPA EN CARGADOR 12HW	5 CARTUCHOS	1,400
15 mm	GRAPA EN CARGADOR 15HW	5 CARTUCHOS	1,400
3mm	GRAPA EN CARGADOR 3SW	5 CARTUCHOS	1,400
5 mm	GRAPA EN CARGADOR 5SW	5 CARTUCHOS	1,400
7 mm	GRAPA EN CARGADOR 7SW	5 CARTUCHOS	1,400
10 mm	GRAPA EN CARGADOR 10SW	5 CARTUCHOS	1,400
12 mm	GRAPA EN CARGADOR 12SW	5 CARTUCHOS	1,400
15 mm	GRAPA EN CARGADOR 15SW	5 CARTUCHOS	1,400



Compatibles con ensambladoras

INMES • CASSESE

MODELOS QUE USAN GRAPA EN CARTUCHO

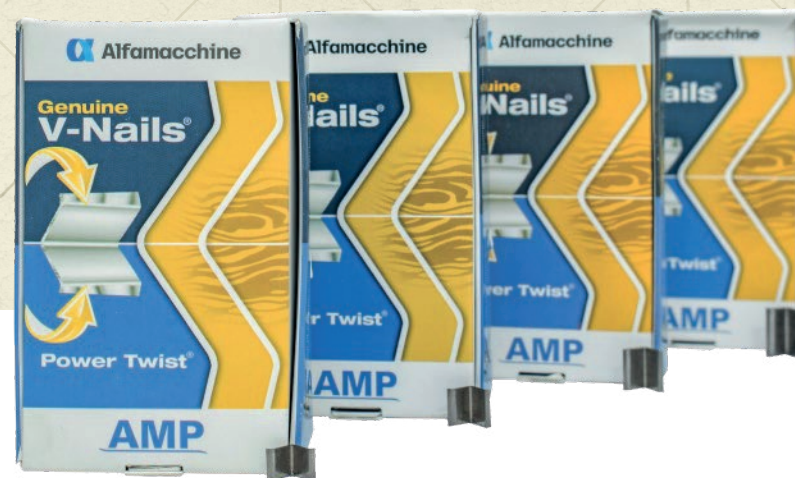
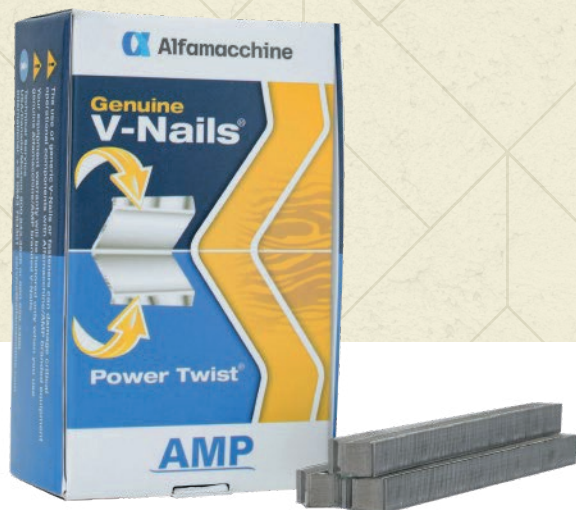
ENCUÉTRANOS COMO:
@marcosymarcosmx



marcosymarcos.mx



Grapas para Ensambladoras A GRANEL



La marca **Alfamacchine** de grapas Fasteners se fabrica con nuestro Power Twist.®

Potencia de tracción diseñada para mejorar la resistencia de la unión de 45 grados para arte enmarcado, impresiones en lienzo o ensamblajes de carpintería.

Fabricada con acero de alta calidad, la tira grapas se aplica con una silicona patentada que permite una penetración suave en el material de unión.

Las grapas en V **Alfamacchine** vienen en varios tamaños con diferentes rectificados según el material de unión. Disponible en paquetes pequeños y convenientes o en paquetes a granel de gran volumen para usar con madera blanda, madera dura, MDF y materiales plásticos.

MEDIDA	DESCRIPCIÓN	PZAS
7 mm	TIPO V 7HW AL	4000
10 mm	TIPO V 10HW AL	3000
12 mm	TIPO V 12HW AL	3000
15 mm	TIPO VI 15HW AL	2000

MEDIDA	DESCRIPCIÓN	CAJAS	PZAS
7HW	CARTON DE GRAPAS TIPO AL HW # 7 MM	20	4000
10HW	CARTON DE GRAPAS TIPO AL HW # 10 MM	20	3000
12HW	CARTON DE GRAPAS TIPO AL HW # 12MM	20	3000
15HW	CARTON DE GRAPAS TIPO AL HW # 15 MM	20	2000



Ensambladora Mecánica

U200
Manual Underpinner

La **U200** es una ensambladora de marcas ideal para cualquier tipo de negocio. Al ser completamente mecánica, no requiere compresor ni energía eléctrica para su funcionamiento.

Esta ensambladora permite al enmarcador realizar la union internamente, lo que ayuda a acelerar el trabajo.

Ensambla tamaños de molduras de hasta 130 mm de ancho y 80 mm de alto, ofrece una base con una inclinacion delantera o trasera y una función de sujeción a las molduras.

Especificaciones

- Capacidad de ensamble

Ancho: 130 mm | Alto: 80 mm

- Peso: 38 kg

Dimensiones

- Ancho: 450 mm

- Alto: 1280mm

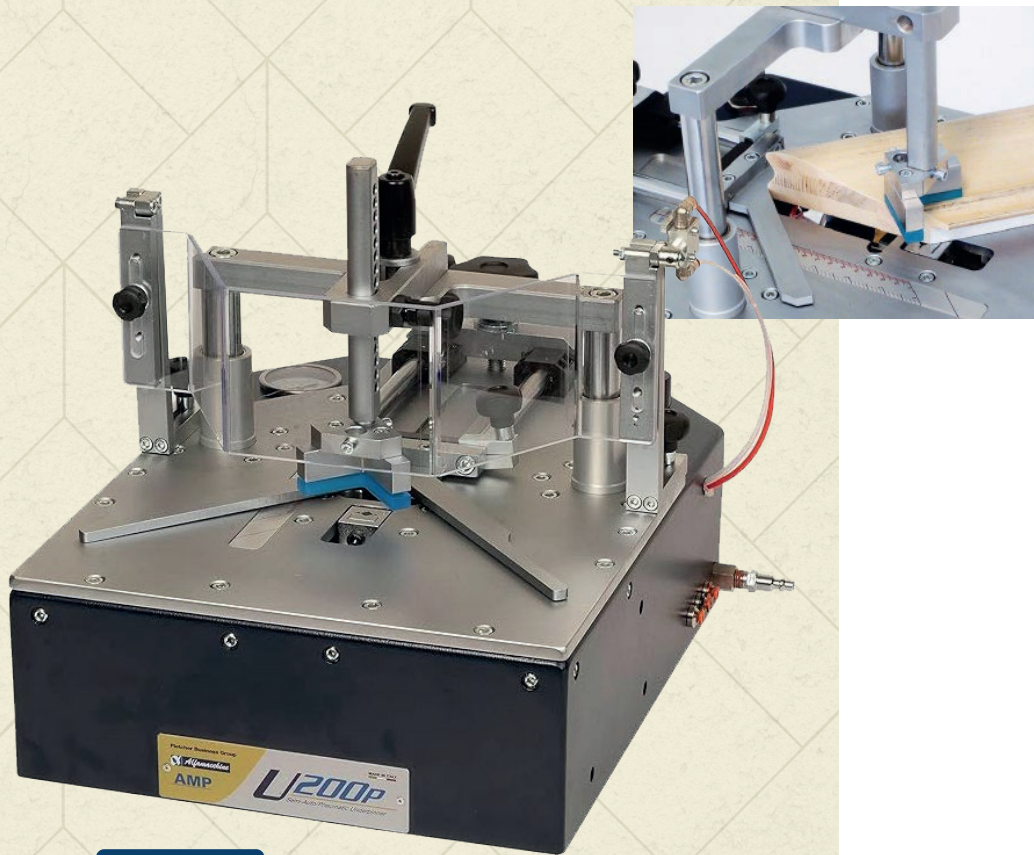
- Largo: 750mm



SKU:U200

Fácil ajuste de la inclinacion de la mesa de trabajo.

Alfamacchine
Innovation for Framing



SKU:U200P

Especificaciones

- Capacidad de ensamble
Ancho: 130 mm | Alto: 80 mm
- Peso: 35 kg

Dimensiones

- Ancho: 330 mm
- Alto: 450mm
- Largo: 450mm

Requiere compresor de aire a 5 bar.

marcos&marcos®

Ensambladora Neumática

**U200P**
Semi-Auto/Pneumatic Underpinner

Diseñada especialmente para talleres de enmarcado personalizados, esta ensambladora neumática de sobremesa se ha convertido en la favorita de los profesionales del sector.

Compacto pero robusta, la **U200P** está construida para durar, garantizando años de operación sin problemas.

Su diseño permite ajustar fácilmente los topes delanteros y traseros para la inserción de las grapas en V, lo que proporciona una unión perfecta en cada esquina del marco.

Y lo mejor de todo, este proceso se activa con un simple toque en el pedal neumático, ofreciendo una experiencia de trabajo sin esfuerzo y sin complicación.

 **Alfamacchine**
Innovation for Framing

ENCUÉTRANOS COMO:
@marcosymarcosmx



marcosymarcos.mx



Ensambladora Neumática

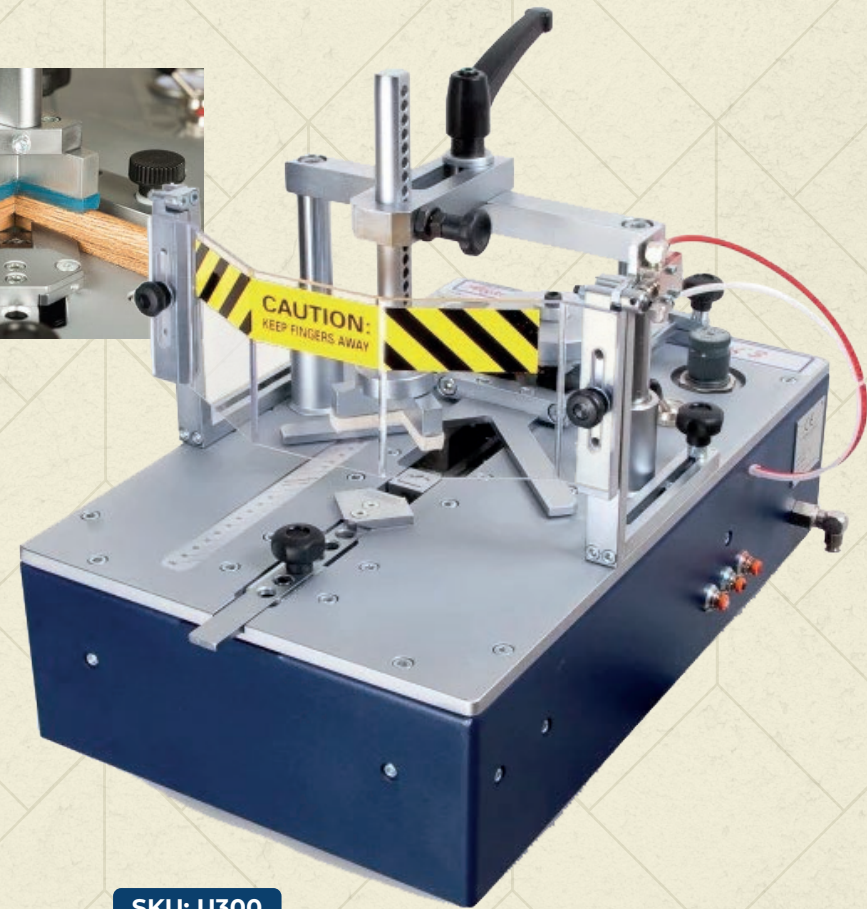
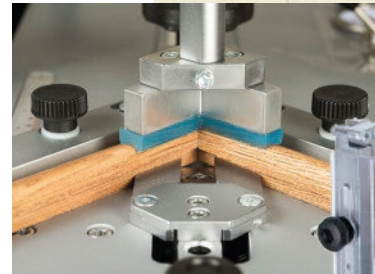
U300
Semi-Auto/Pneumatic Underpinner

La máquina de ensamble de marcos que revoluciona los talleres de enmarcado

Compacta, resistente y diseñada para una operación sin problemas durante muchos años, la **U300** se ha ganado su lugar como el modelo más popular en la industria. Su construcción sólida garantiza durabilidad y confiabilidad, mientras que su diseño permite una configuración precisa y de fácil uso.

Con la **U300**, el proceso de ensamble se vuelve intuitivo y eficiente. Gracias a los topes de medición delanteros y traseros ajustables, puedes lograr uniones perfectas en cada esquina con tan solo unos pocos ajustes.

 **Alfamacchine**
Innovation for Framing



SKU: U300

Especificaciones

- Capacidad de ensamble
Ancho: 140 mm | Alto: 80 mm
- Peso: 32 kg

Dimensiones

- Ancho: 480 mm
- Alto: 300 mm
- Largo: 300 mm

No requiere conexión eléctrica, funciona únicamente con compresor.

Ensambladora Mecánica

Las **ensambladoras Vnail**, son una de las alternativas de mayor calidad en las herramientas que se usan en la industria de la fabricación de marcos para fotos, marcos espejos, portarretratos.

Sirve para unir cortes a 45° llevando a cabo una unión perfecta, funciona en silencio sin ruido, ni polvo, lo cual es adecuado para cualquier ambiente de trabajo

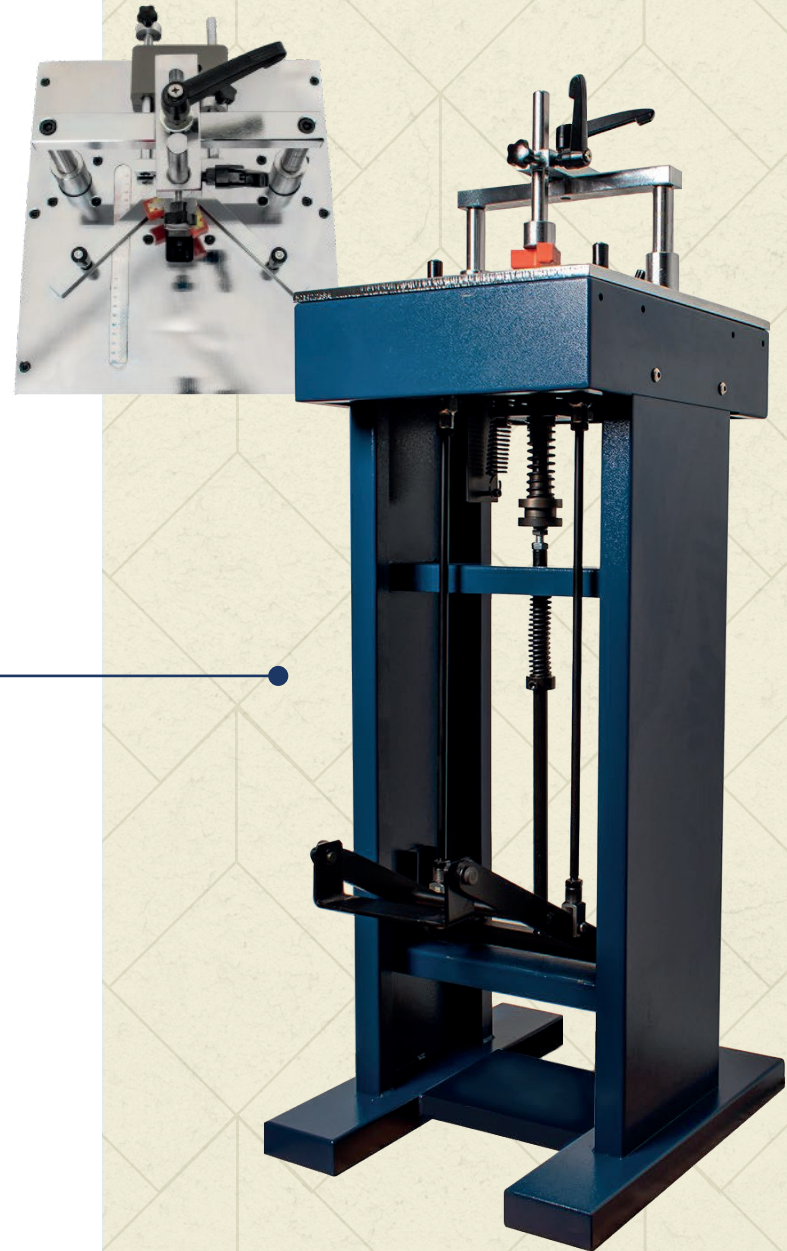
Especificaciones

- Capacidad de ensamble
Ancho: 110 mm | Alto: 85 mm
- Peso: 45 kg

Dimensiones

- Ancho: 410 mm
- Alto: 1120 mm
- Largo: 520 mm

VNAIL.MX



SKU: VN-5214

Compatible con grapas Tipo UNI

Ensambladora Neumática

Las ensambladoras Vnail, son una de las alternativas de mayor calidad en las herramientas que se usan en la industria de la fabricación de marcos para fotos, marcos para espejos, portarretratos.

Sirve para unir cortes a 45° llevando a cabo una unión perfecta, funciona en silencio sin ruido, ni polvo, lo cual es adecuado para cualquier ambiente de trabajo.

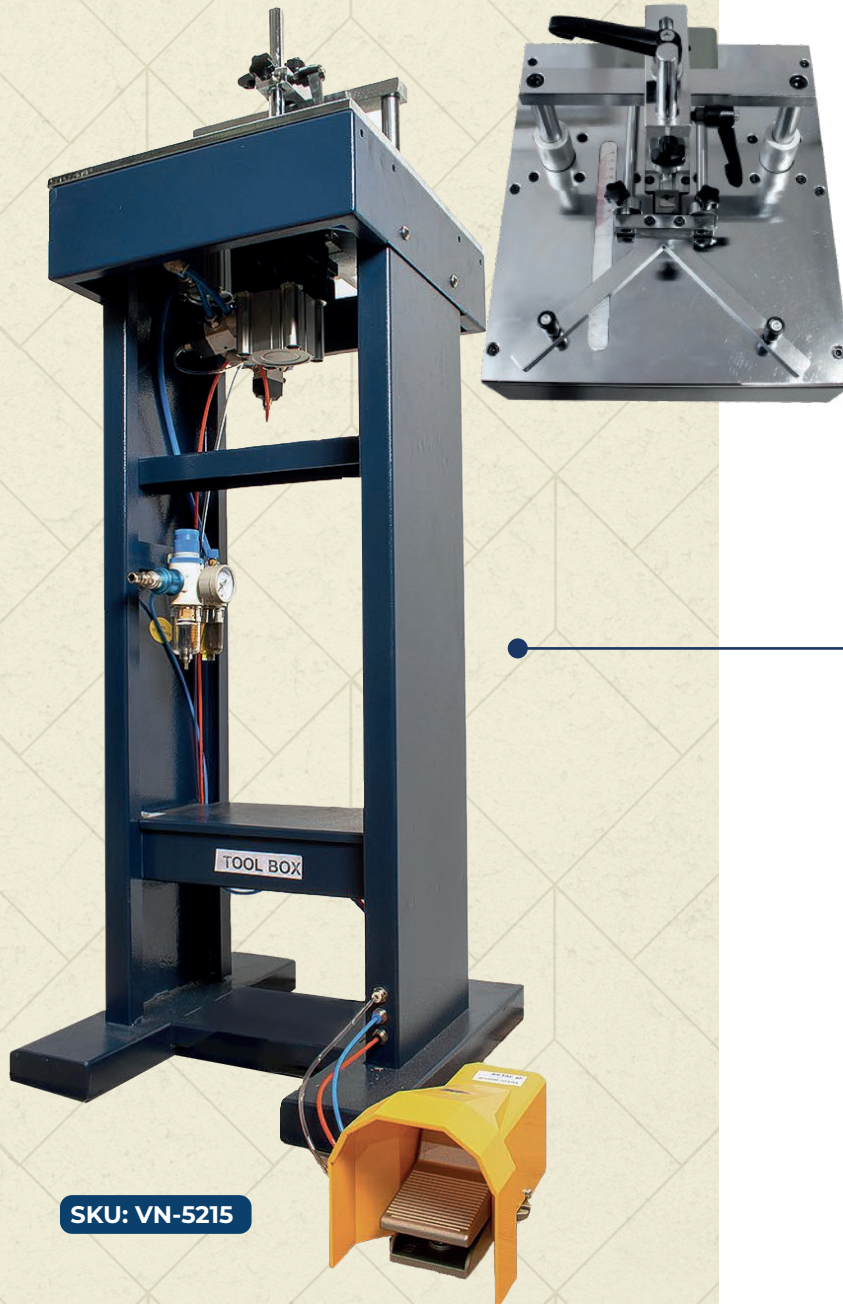
Especificaciones

- Capacidad de ensamble
Ancho: 110 mm | Alto: 85 mm
- Peso: 45 kg

Dimensiones

- Ancho: 410 mm
- Alto: 1120 mm
- Largo: 520 mm

VNAIL.MX



SKU: VN-5215

Compatible con grapas Tipo UNI

Guillotina Mecánica Morso

La guillotina Morso modelo F, es la más completa de su categoría, destacándose por su brazo con regla incorporada para una medición precisa y sin complicaciones.

Es una máquina de precisión excepcional que destaca por su funcionamiento silencioso y sin generar polvo, lo que la hace ideal para entornos tranquilos y limpios.

Su operación mediante pedal garantiza cortes precisos en moldura de poliestireno (PS), madera y MDF, mientras que su construcción con los más altos estándares de calidad asegura una durabilidad y rendimiento confiables a lo largo del tiempo.

Esta guillotina es una inversión segura para profesionales que buscan resultados precisos y de alta calidad en sus proyectos.

Especificaciones Técnicas

- Dimensiones 62 x 69 x 115 cm
- Corte con una cuchilla 45° - 90°
- Corte máximo de ancho 10 cm (4")
- Corte máximo de altura 16 cm (6 ¼")
- Regla hasta 152 cm (60")
- Peso neto 90 kilos (198 lbs)
- Garantía por parte de Morso Danlist



Guillotina Mecánica Vnail

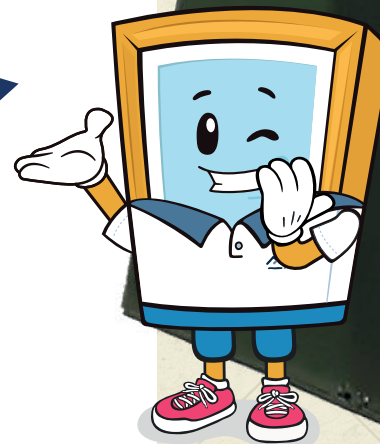
La máquina cortadora **Vnail**, es ideal para cortar molduras de poliestireno y madera. Cortes a 45° sin ruido, sin polvo y su operación es ejerciendo presión en el pedal.

Por su uso completamente mecánico contribuye al cuidado del medio ambiente.

Características

- Dimensiones de 55 x 66 x 105 cm
- Peso de 110kg
- Operación totalmente mecánica.
- Estructura robusta (construida para durar eternamente).
- No genera aserrín ni polvo.
- Silenciosa.
- Logra cortes de excelente calidad a 45°.
- Bajo mantenimiento.

Esta máquina está equipada con aditamentos para facilitar los cortes de marcos en medida exterior.



SKU: VN-5115

VNAIL.MX

Sierra Ingleteadora Semiautomática

La sierra ingleteadora **Bramold®** modelo SM-300 fue proyectada con el objetivo de proveer al cliente más robustez, precisión y calidad en el proceso de corte en inglete de perfiles de madera y plástico.

Tiene mesa giratoria con traba de precisión, asegurando el trabamiento en los principales ángulos de corte. La mesa de corte tiene dos amortiguadores que aseguran el mínimo de esfuerzo y la máxima suavidad durante el proceso.

En la parte delantera hay una protección articulada del disco de sierra, hecha en acero carbono, que protege la parte frontal del operador.

Tiene escalas diagramadas hechas en policarbonato que facilitan el correcto posicionamiento del material para ejecución del corte.



SKU: SM-300-AM

Especificaciones

- Dimensiones de 90 x 94 x 145 cm
- Capacidad de corte 14 cm a 0° y 10 cm a 45°
- Altura máxima 7,5cm
- Motor 1,5 hp
- Mesa y brazo de corte fabricado en aluminio fundido
- Largo de corte de 100 cm, siendo posible llegar a 200 cm con la utilización de las mesas extensoras adicionales (opcional).
- Estructura pintada con pintura epoxi, que proporciona mejor acabado y mayor vida útil al equipo.
- Extractor de polvo interno con motor de 1 HP.
- Presenta tensión de alimentación de 220 trifásica.



Sierra Doble SM

Es una máquina de fácil manejo que realiza cortes a 45° en molduras de madera, MDF y poliestireno.

Obtendrás cortes precisos y limpios, que te darán como resultado un ensamble de gran calidad.

Cuenta con una estructura muy sólida para trabajo pesado. Está equipada con 2 sujetadores verticales y 2 horizontales, que aseguran un corte preciso.

Su sistema de doble corte te ayudará a potencializar tu productividad. Tiene un sistema neumático, operable a 6 bares.

Especificaciones

- Capacidad de corte: 8.5 cm (ancho) x 9.00 cm (alto)
- Voltaje: 220 trifásica 3x10 calibre
- Dimensiones de la máquina: 4800 x 1030 x 1520 mm
- Consumo de energía: 3kW x 2
- Trabaja con: 2 discos de 14 pulgadas de 109 dientes (incluidos)
- Peso: 350 kg.
- Dimensiones: 90 x 94 x 145 cm

VNAIL.MX



SKU: VN-5136

El extractor no viene incluido

Sierra Ingleteadora Doble

T-400

Pneumatic Double Mitre Saw

SKU: T-400

Especificaciones

- Capacidad de corte
Ancho: 100 mm | Alto: 80 mm
- Peso: 500 kg

Dimensiones

- Ancho: 1000 mm
- Alto: 1000 mm
- Largo: 1800 mm

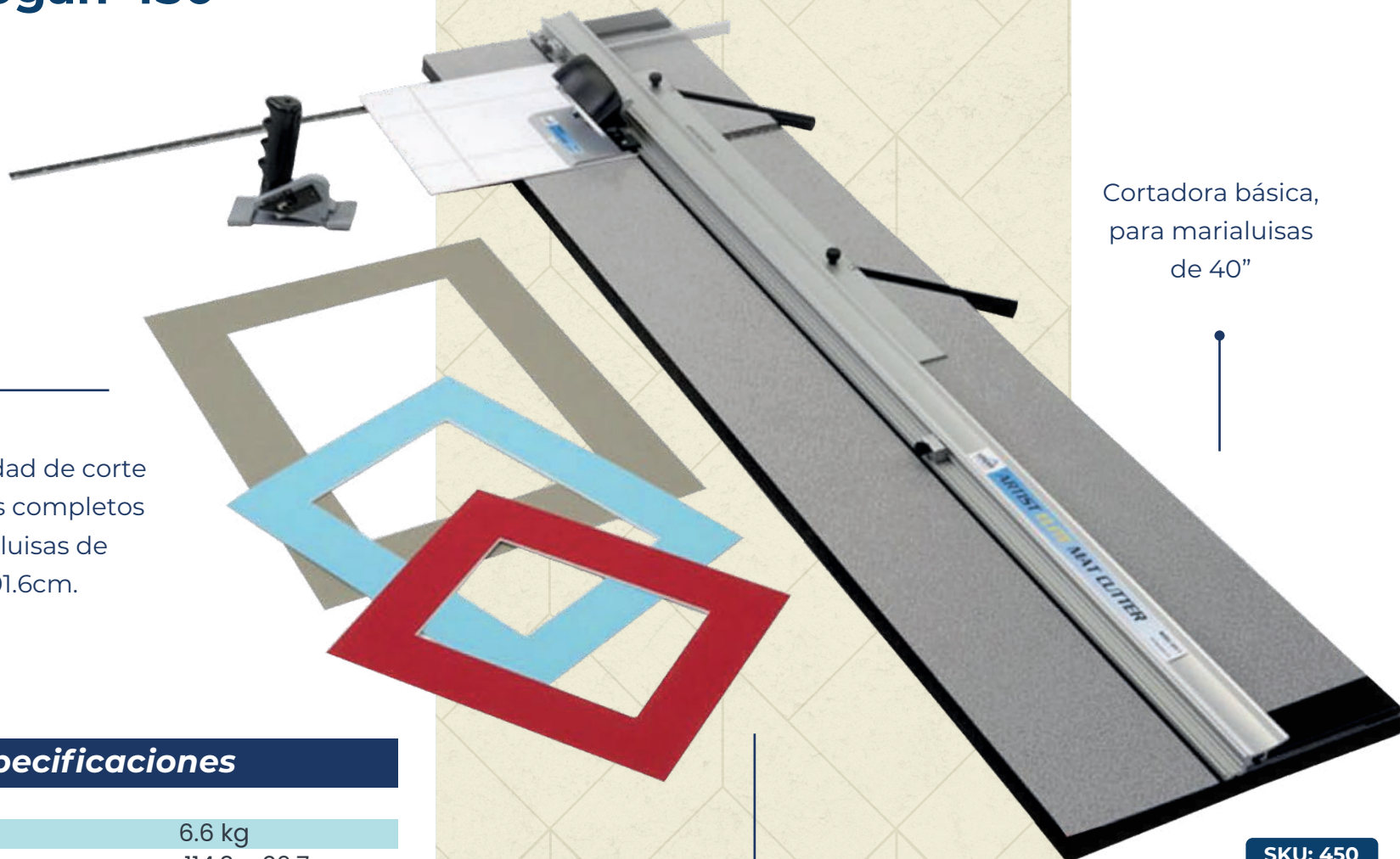
La sierra T-400 está diseñada para llevar a cabo cortes de 45 grados con precisión para marcos de cuadros y aplicaciones de carpintería, como ventanas, puerta o muebles.

La T-400 puede cortar las molduras de madera, poliestireno (PS) y aluminio con una altura de moldura de hasta 3 1/4" (80 mm) y un ancho de moldura de hasta 3,937 (100 mm).

Esta sierra es de alta resistencia, diseñada para entornos de producción media o alta. Su exclusivo sistema de control neumático da como resultado un movimiento descendente muy suave, un corte preciso y un proceso de retorno rápido.

 **Alfamacchine**
Innovation for Framing

Cortadora Manual Logan 450



Cortadora básica,
para marialuisas
de 40"

Con capacidad de corte
para pliegos completos
de marialuisas de
81.3×101.6cm.

Especificaciones

• Peso	6.6 kg
• Dimensiones	114.3 × 26.7 mm
• Capacidad de corte	101 cms
• Ancho min. Marialuisa	1.9 cms
• Ancho max. Marialuisa	10.8 cms
• Base	MDF con cubierta de melamina

Cuenta con dos cabezales
para corte a 45 grados y
uno para corte recto.

SKU: 450



Cortadora Manual Logan 650



Sistema de corte de producción profesional.

Cabezales para corte de 45 grados y recto montados en un riel.

La Logan 650 es la preferida por los enmarcadores y artistas.

2 opciones de brazo de escuadras incluidas.

Topes de producción múltiple.



SKU: 650

Especificaciones

• Peso	15.3 kg
• Dimensiones	127.6 x 36.4 mm
• Capacidad de corte	101 cms
• Ancho min. Marialuisa	1.9 cms
• Ancho max. Marialuisa	13.3 cms
• Base	MDF

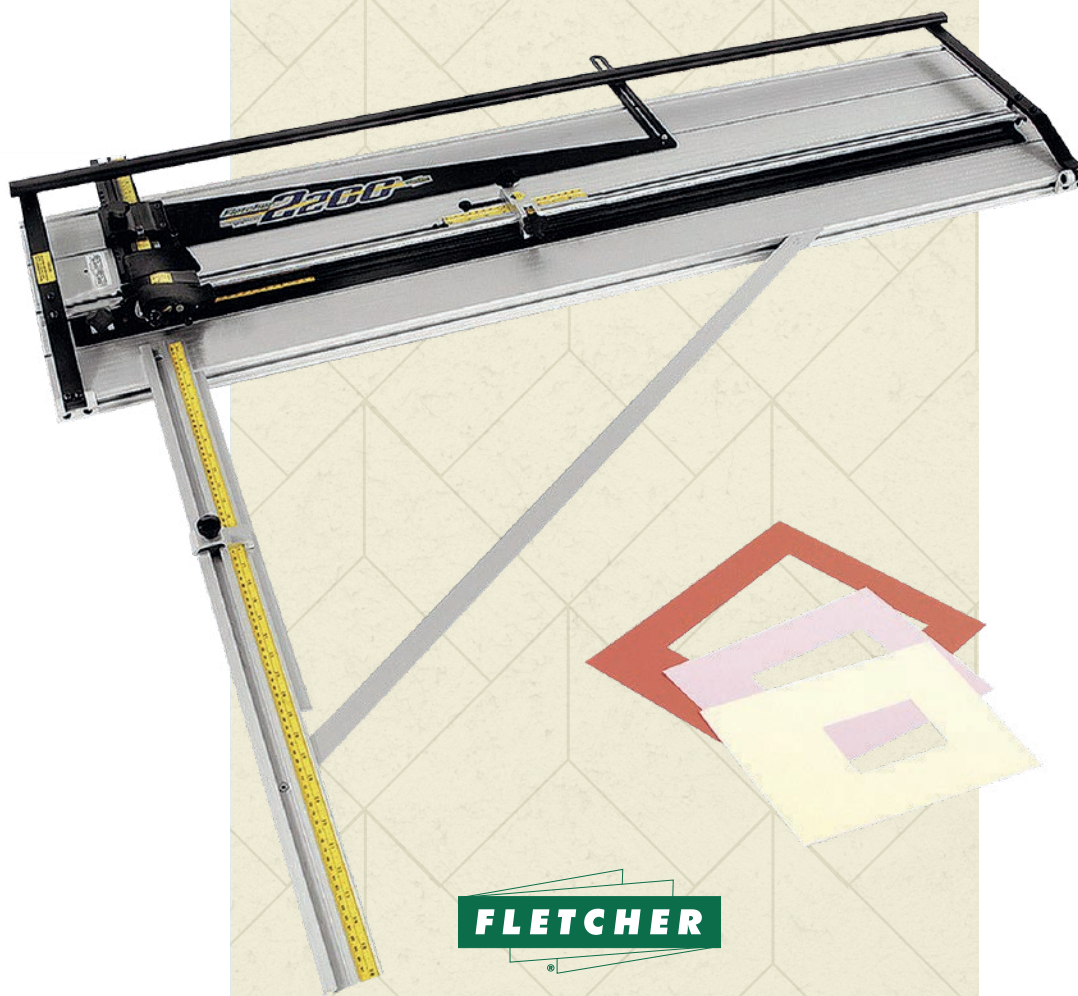
Cortadora Manual Fletcher 2200



La cortadora profesional Fletcher 2200 fue diseñada para el enmarcador profesional presentando especial atención al diseño ergonómico para brindar comodidad y facilitar su uso.

La Fletcher 2200 está disponible en sistema métrico (1.2m), también es la única cortadora de marialuisas que usted necesita para dimensionar la cartulina, ventanas con corte a 45 grados y v-groovers (accesorio opcional) especialmente cuando lo que necesita es precisión y exactitud.

Cortes más profundos para cortar foamboard de más de 12mm de grueso de corte grueso en corte recto. Reemplazo de navajas más fácil ya que se adhiere magnéticamente. Posee unos topes que ayuda a los cortes exactos para evitar fallos en estos.



FLETCHER

SKU: 04-687

Especificaciones

- | | |
|-------------------------|---------------|
| • Dimensiones | 149 × 52.5 mm |
| • Capacidad de corte | 120 cms |
| • Ancho Min. Marialuisa | .5 cms |
| • Ancho Max. Marialuisa | 13 cms |
| • Base | Aluminio |
| • Peso | 25 kg |

Cortadora vertical Fletcher 3100

Maquina necesaria en un taller profesional.

Cortadora multicortes de cartulina, foamboard, macocel, vidrio y acrílico.

Está equipada con 4 cabezales, intercambiables y de rápida colocación.

Topes de medición y una altura de corte de 160 cms.

Tiene un peso de 55 kg y las dimensiones de 142 x 213 x 28 cm

Incluye:

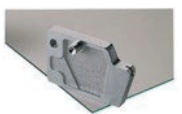
Cabezal para Cartulina y Foamboard



Cabezal para MDF Macocel



Cabezal para Corte de Vidrio



Cabezal para Corte de Acrílico



SKU: 04-715


marcos&marcos®



CARTULINA Y
FOAMBOARD
HASTA 3 mm



ACRILICO
Y VIDRIO
DE HASTA
6 mm



MDF DE
HASTA 2.4 mm


FLETCHER

Máquina Cortadora Fletcher FSC 65"

Cortadora de alta capacidad diseñada con una plataforma de cabezales de corte intercambiables y una diversidad de cuchillas para cortar, puntas de marcaje y soportes para discos de corte. Incluye una herramienta de corte de ranuras en V utilizada en el material ACM para facilitar los métodos de plegado y fabricación.

Con capacidad para láminas de material de hasta 1,65 m (65") de altura, incluye una línea de visión láser para el corte de gráficos preimpresos y está equipada con un cabezal de corte de doble mango para brindar mayor control y flexibilidad al operador.

Tiene un peso de 85 kg y las dimensiones de 215 x 43 x 52 cm

Puede montarse en la pared o instalarse en un soporte independiente.

Incluye:

Corte de hoja aluminio
Cortador de acrílico
Cortador de PVC

SKU: 04-720



marcos&marcos®



ALUMINIO COMPUESTO (ACM)
DE HASTA 4 mm



PLÁSTICOS CORRUGADOS
DE HASTA 13 mm (½")



CHAPAS DE ALUMINIO
DE HASTA 0,063 "



CARTÓN PLUMA DE
HASTA 13 mm (½ ")



PVC DE HASTA
13 mm (½ ")



ACRÍLICOS Y VIDRIO
DE HASTA 6 mm



Máquina Nexus 150

Nexus Edge es un cortador digital de marialuisas de gama alta, que ha sido diseñado y construido con componentes de calidad. Ofrece una experiencia superior, atención al detalle y un mejor rendimiento general.

Gracias a su estructura robusta y la posibilidad de personalización gracias a una amplia gama de herramientas, **Nexus Edge** es una máquina que se puede utilizar para cumplir con diferentes estándares de producción y aplicaciones. **Nexus Edge** es la primera máquina CMC profesional a bordo de un sistema de cabezales intercambiables, una herramienta permanente de decoración de pluma* y un recortador externo automático*.

Nexus Edge puede cortar múltiples aberturas del passe-partout con el ángulo de corte que prefiera, añadir una pluma decorativa y cortar el borde externo en horizontal y vertical sin cambiar la herramienta, en una sola operación ininterrumpida!

SKU: NEXUS 150

Características

- Dimensiones 100 x 150 cm
- Soporte multi-posición ajustable (*opcional)
- Capacidad de alternar varias herramientas para diferentes tipos de corte biselado
- Es capaz de realizar un corte biselado de 40° a 45°,
- Una decoración de la pluma y un corte exterior ininterrumpido



Máquina Invicta 150

El sistema de corte **INVICTA AP** es el modelo más vendido de la línea Valiani en el sector de la confección. Gracias a su estructura compacta y robusta, la superficie de vacío y la posibilidad de cortar y plotear con bolígrafo, representa la solución ideal para realizar patrones en papel y cartón.

Su modularidad, combinada con la alta precisión y calidad de corte, lo convierten en uno de los productos más fiables y de mayor rendimiento disponibles en el mercado.

Gracias al innovador sistema de cambio de herramienta «rápido», es posible ampliar el potencial del sistema simplemente agregando la herramienta necesaria, asegurando así un producto destinado a perdurar en el tiempo y fácilmente adaptable a las necesidades presentes y futuras.



Características

- Corte hasta 5 mm de espesor, sin limitación de dureza del material
- Trazar con bolígrafo en las diferentes tarjetas
- Cortar espesores de hasta 20 mm de espesor
- Corte de cuero y tejido
- Corta espumas hasta 2 cm
- Equipado con una pinza neumática
- Botones retráctiles
- Bomba de vacío

SKU: INVICTA 150



Maximus V 160

MAXIMUS es un sistema de corte diseñado para el sector del enmarcion que garantiza una buenísima productividad. Robusta y confiable, es una máquina capaz de satisfacer grandes volúmenes de producción para diseñar y cortar marialuisas y cajas de conservacion con gran facilidad.

Combinandose con la amplia gama de cabezales intercambiables, permite trabajos complejos sin necesidad de pararse.

Precisión en la que puede confiar

LA MAXIMUS está construida con materiales de alta calidad y tecnología fiable. Cuenta con una mesa de corte de aluminio, motores paso a paso de alta resolución, carriles resistentes y acero integrado con mantenimiento de bajisimo costo, la Maximus asegura la mejor inversión a largo plazo. De líneas finas a complejos detalles, la Maximus le ofrece los cortes más limpios.



Características

- Corte hasta 20 mm de espesor, sin limitación de dureza del material
- Equipada con 2 cabezales de corte independientes
- Una herramienta de dibujo permanente (opcional)
- Operada neumáticamente
- Versátil y flexible para realizar cualquier requisito de corte a la velocidad más alta en esta clase de máquinas.

SKU: MAXIMUS V 160

Maximus V 250

LA SERIE MAXIMUS es un sistema de corte passe-partout para marcos que garantiza un excelente rendimiento y una precisión extrema. Dirigido a enmarcadores con volúmenes de producción medios / altos y que necesitan equipos robustos, tiene una vida media superior a los 20 años y unos costes de mantenimiento mínimos.

MAXIMUS es un sistema de corte equipado con dos portaherramientas independientes y un lapicero fijo, lo que te permite minimizar el tiempo de inactividad asociado con el cambio de herramienta: tu trabajo será más simple, más rápido y de mayor calidad. Construido con componentes italianos de la más alta calidad, se trata de una inversión segura y rentable para quienes buscan una máquina de corte eficiente y confiable.



Características

- Corte hasta 20 mm de espesor, sin limitación de dureza del material
- Equipada con 2 cabezales de corte independientes
- Una herramienta de dibujo permanente (opcional)
- Operada neumáticamente
- Versátil y flexible para realizar cualquier requisito de corte a la velocidad más alta en esta clase de máquinas.

SKU: MAXIMUS V 160

SUCURSALES

Oficinas Generales

H.Ayuntamiento #8G, San Juan Xocotla,
Tultepec, Estado de México. CP. 54960

Tel/Fax. 01 (55) 5888 3111 con 10 líneas
Lada sin costo 01800 570 6578

Email

ventas@marcosymarcos.com.mx

pedidos@marcosymarcos.com.mx

Sucursal Centro Histórico

Donceles No. 87, Esq. República de Brasil,
3er piso, Plaza Bialos, Centro Histórico.
Ciudad de México. C.P. 06010

Tel. 01 (55) 5512 6193

01 (55) 5512 6196

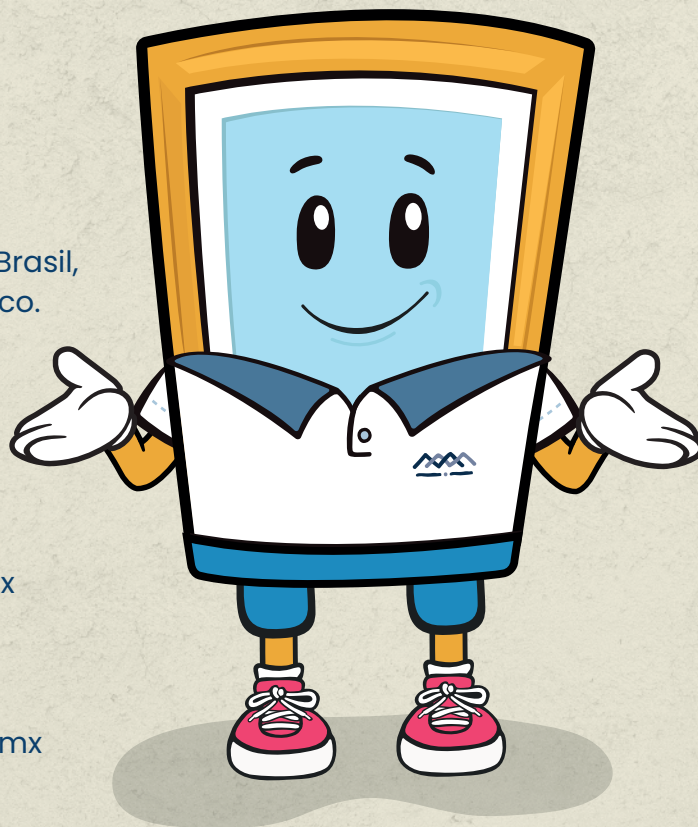
Email

donceles@marcosymarcos.com.mx

Venta menudeo:

outlet@marcosymarcos.com.mx

mymoutlet@marcosymarcos.com.mx



Sucursal Monterrey

Av. Rogelio Cantú No. 372 Bodega No. 6
Col. Sta. María, Monterrey, Nuevo León
C.P. 64650
Tel. 01 (81) 1097 1084
01 (81) 2000 7859

Email

monterrey@marcosymarcos.com.mx

Sucursal Guadalajara

Herrera y Cairo No. 1574, Col. Santa
Teresita, Guadalajara, Jalisco C.P. 44600
Tel. 01 (33) 3825 5853
01 (33) 3825 3271

Email

guadalajara@marcosymarcos.com.mx

Sucursal Querétaro

Av. Pino Suárez #302 casi esquina Av.
Tecnológico, Col. Centro, Querétaro,
México
Tel. 01 (442) 215 6375
01 (442) 242 8138

Email

queretaro@marcosymarcos.com.mx